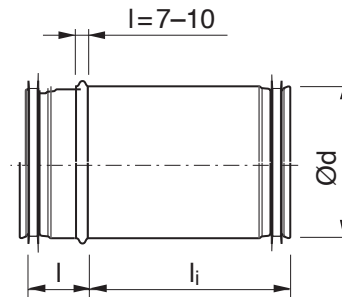


SNPL



Her vises en skydenippel SNPL. Den er monteret med tætningsklasse D i begge ender. I den ene ende er den monteret uden stop-sick, hvilket betyder, at der opnås en meget fleksibel samling.

SNPL anvendes især som udligningsstykke, for eksempel som fleksibel samling mellem to afskårne kanaler og mellem etageadskillelser. Skydenippen kan desuden også anvendes ved udskiftning af et beskadiget kanalstykke.



Ød _i nominel	L _{total} (mm)	l (mm)	l _i (mm)	m (kg)
100	130	40	133	0,22
100	300	40	284	0,40
125	130	40	133	0,28
125	300	40	284	0,50
160	130	40	133	0,36
160	300	40	284	0,65
200	130	40	133	0,56
200	300	40	297	1,02
250	130	60	175	0,91
250	300	60	297	1,35
315	130	60	175	1,18
315	300	60	297	1,72
400	130	80	175	2,11
400	300	80	297	2,80
450	130	80	175	2,37
450	300	80	297	3,10
500	130	80	175	2,65
500	300	80	297	3,70
630	130	80	175	3,40
630	300	80	297	6,00

Ordreeksempel

SNPL	160	130
Produkt navn		
Ød i mm		
L _{total} i mm		